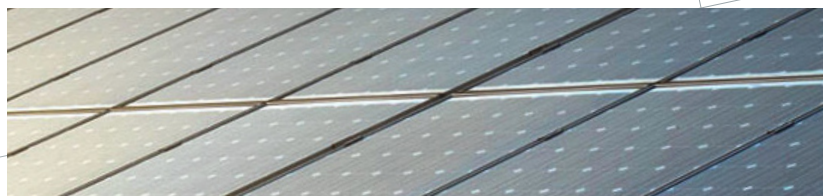
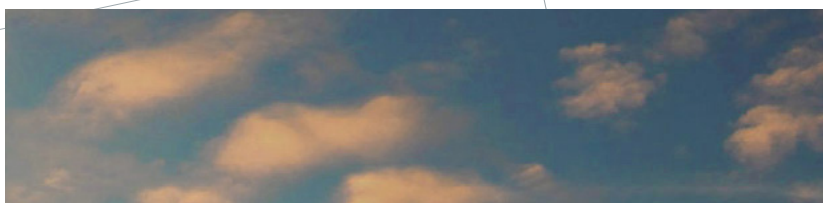




Energia

- > Impianti di proprietà
- > Impianti realizzati
- > *Owned plants*
- > *Plants built*



L'esperienza pluriennale di Inveco Holding SpA nell'ambito delle costruzioni industriali si integra con i nuovi strumenti SEU (sistemi efficienti di utenza) orientati all'auto-produzione di energia elettrica per il miglioramento delle prestazioni energetiche degli edifici.

Nel 2009 Inveco Holding SpA, ha colto l'opportunità degli incentivi GSE del secondo conto energia facendo un investimento in proprio ed installando un impianto fotovoltaico sulla copertura della palazzina uffici di Chieti (CH), della potenza nominale di 20 kw. È stato il primo investimento nell'ambito delle **energie rinnovabili**.

Ad oggi la **potenza complessiva installata è superiore a 10 MW**. Le regioni dove sono stati installati gli impianti da noi realizzati sono l'**Umbria**, la **Toscana**, l'**Abruzzo**, la **Puglia**, la **Calabria**, il **Piemonte**, la **Lombardia** e il **Veneto**.

The long-term experience of Inveco Holding SpA in the field of industrial construction integrates with the new SEU tools (efficient user systems) guides all self-production of electricity for the improvement of the energy performance of buildings.

*In 2009 Inveco Holding SpA seized the opportunity of the GSE incentives of the second energy account by making its own investment and installing a photovoltaic system on the roof of the office building in Chieti (CH), with a nominal power of 20 kw. **It was the first investment in the renewable energy sector.***

*To date, the total installed **power is greater than 10 MW**. The regions where our systems have been installed are Umbria, Tuscany, Abruzzo, Piedmont, Lombardy and Veneto.*

Benefici economici di un impianto fotovoltaico

1 autoconsumo=

Risparmio kWh prodotti da fotovoltaico e consumati in sito
(mancato esborso economico)

Qualifica SEU

Ottenimento presso GSE di specifica qualifica SEU per l'autoconsumo di energia elettrica



2 immissioni=

Valorizzazione dei "kWh fotovoltaici" immessi in rete

E.P.C. system integrator

1

Feasibility study

- > Weather parameters Average annual irradiation
- > Building exhibition
- > Static coverage check
(total project load estimate)

2

Evaluations

- > Surface available
- > Type of coverage
- > Consumption / producibility balance
- > Sources of financing
- > Insurance tools

3

Technical solutions

- > Electrical and structural design
- > Type of photovoltaic modules
- > Inverter type

impianti di proprietà

Impianto fotovoltaico da 500 kW

Scarlino Scalo
Grosseto - Italia



Impianto fotovoltaico da 200 kW

Padule di Gubbio
Perugia - Italia



Impianto fotovoltaico da 20 kWp

Chieti Scalo
Italia



Impianto fotovoltaico da 188 kW

Busnago
Milano Brianza - Italia



Impianto fotovoltaico da 952 kW

San Bernardo d'Ivrea
Torino - Italia



Impianto fotovoltaico da 384 kW

Umbertide
Perugia - Italia



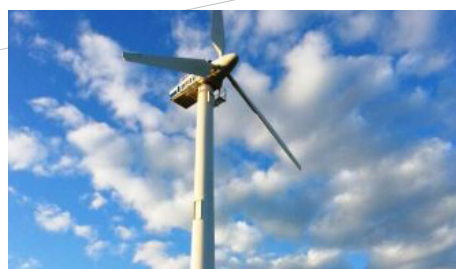
Impianto eolico da 200 kW

Nociglia
Lecce - Italia



Impianto eolico da 60 kW

Reino
Benevento - Italia



impianti realizzati

ANODALL EXTRUSION S.P.A. - Impianto fotovoltaico da 3 MW

Trevenzuolo
Verona - Italia



ICSS S.P.A. - Impianto fotovoltaico da 387 kW

Gropello Cairoli
Pavia - Italia



CASTELLO ITALIA S.P.A. - Impianto fotovoltaico da 602 kW

Casalmorano
Cremona Italia



RUSTICHELLA D'ABRUZZO S.P.A. - Impianto fotovoltaico da 207 kW

Moscufo
Pescara - Italia



impianti realizzati

GHERARDI S.R.L. - Impianto fotovoltaico da 213 kW

Pieve Santo Stefano
Arezzo - Italia



POLIFORCE S.R.L. - Impianto fotovoltaico da 424 kW

Sermide e Felonica
Mantova - Italia



PLADOS S.P.A. - Impianto fotovoltaico da 477 kW

Montecassiano
Macerata - Italia



CRERERIA ARTIGIANA UMBRA S.N.C. - Impianto fotovoltaico da 135 kW

Gubbio
Perugia - Italia



OUR CLIENTS

INVECO HOLDING SPA interpretare la soddisfazione del cliente non soltanto realizzando uno stabilimento industriale e le sue dotazioni secondo i migliori standard di qualità e nella più efficace configurazione funzionale, ma comprendendone e condividendone gli obiettivi e le priorità, con particolare riguardo ad aspetti fondamentali, quali: tempo di esecuzione, supporto organizzativo e ambientale, assistenza dopo la consegna.

To understand customer satisfaction not only creating an industrial plant and its equipment to the highest quality standards and in the most effective functional configuration, but also by understanding and supporting its goals and priorities, with particular emphasis on the following key factors: performance timing, organizational and environmental support, post-sale assistance.

PLADOS TELMA
THE SINK THAT BREATHES


castello
hi-tech tubes



SAICO
SCATOLIFICIO



BKW
INDUSTRIE
GRUPPO D'IMPRESA ITALIANO




**ALESSANDRO
GHERARDI**


POLIFORCE srl


**ANODALL
EXTRUSION**
estrazione e lavorazione alluminio


ICSS

 **BorgWarner**

**“The Biggest problem is not to let people accept new ideas
but to let them forget the old ones”**

John Maynard Keynes

INVECO HOLDING S.p.a.

Sede legale e amministrativa

Via Manzoni 82 - 06135 Ponte San Giovanni - Perugia - Tel +39 075 398321 - Fax +39 075 5996156

inveco@gruppoinveco.it - www.gruppoinveco.com